

CRÉPAS

CONSEIL RÉGIONAL DE PRÉVENTION
DE L'ABANDON SCOLAIRE
SAGUENAY-LAC-SAINT-JEAN

Plan d'action

POUR LA VALORISATION DU RÔLE DE
L'ENSEIGNANT DANS LA PERSÉVÉRANCE
SCOLAIRE DES JEUNES

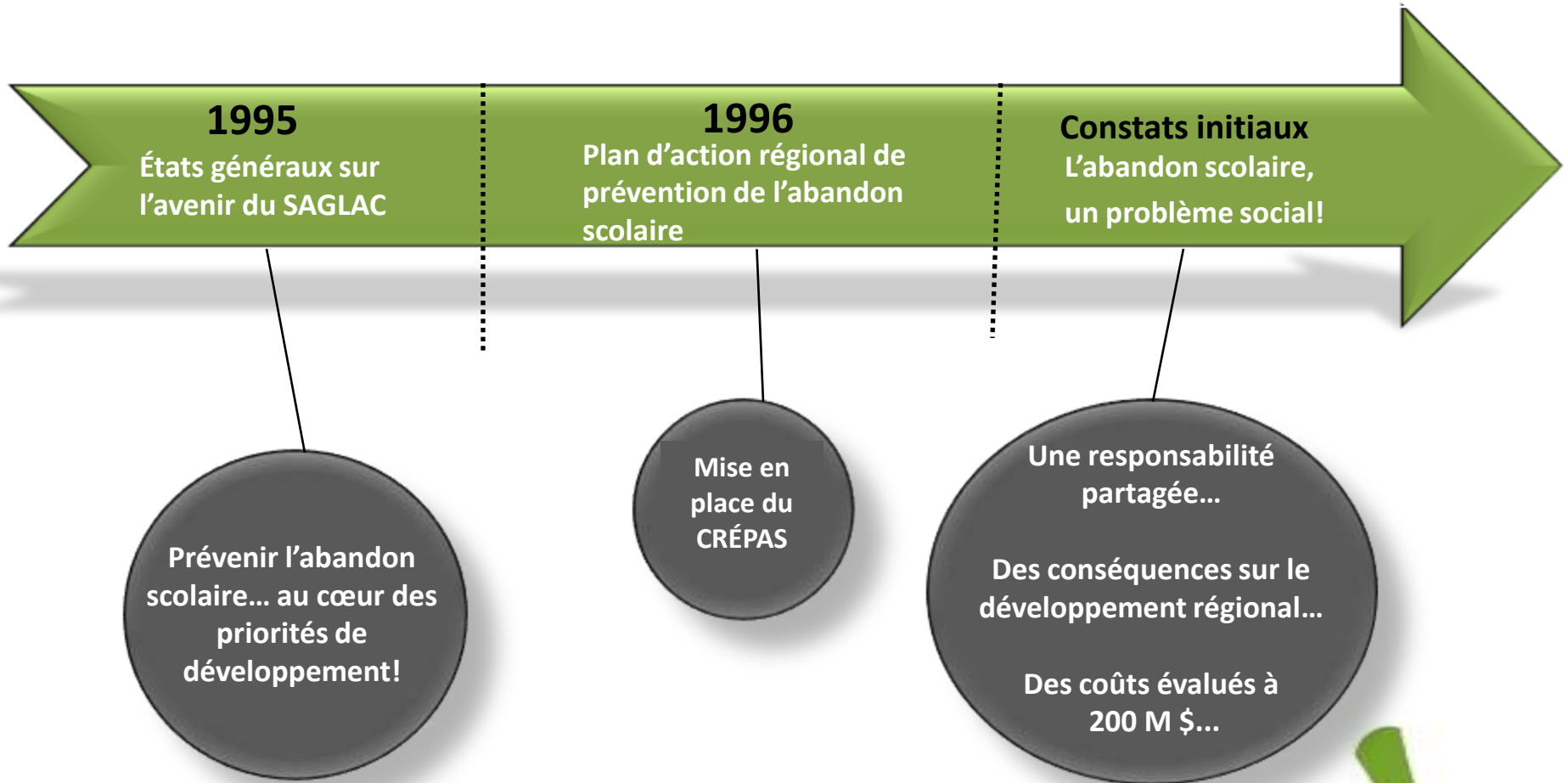


La naissance du CRÉPAS

www.crepas.qc.ca



L'origine de la mobilisation régionale



Depuis 1996

Notre mission

Prévenir l'abandon des études chez les jeunes du Saguenay–Lac-Saint-Jean au secondaire, au collégial et à l'université par des actions concertées tant au plan local que régional

Des principes de base

- **Une problématique sociale : l'affaire de toute la société et non pas que de l'école**
- **Agir sur la persévérance scolaire et non sur la performance académique**
- **Partenariat interordres et intersectoriel, approche consensuelle**



Des chantiers porteurs...

Diagnostic, cadre de référence, transfert de connaissances sur les jeunes, facteurs de protection



Chantier écoles-entreprises-milieu



Campagnes sociétales annuelles et JPS



***Interventions en milieux à risque
(secteur Nord, Bas-Saguenay Sud)***



Développement du chantier du PAVÉ

.....
www.crepas.qc.ca





Une intuition

« Une valorisation des enseignants et de leur rôle dans la persévérance scolaire des jeunes permettrait d'augmenter la diplomation à tous les ordres d'enseignement »

Historique du PAVÉ



Journée d'étude 2006

- Défis et enjeux liés à la persévérance scolaire
- Volonté du CRÉPAS d'élargir le partenariat avec les enseignants



Journée d'étude 2007

- Rôle essentiel de l'enseignant dans la persévérance scolaire des jeunes
- 100 participants dont 50 enseignants



Suite...

Rôle de l'enseignant et ses limites
Élèves, clientèles à risque et besoins
Mécanismes de support
École, famille, enseignant et parents



Historique du PAVÉ



Journée d'étude 2008

- *Partage des résultats préliminaires de recherche*
- *Orientations stratégiques*



Processus de recherche

- *Vécu professionnel*
- *État de valorisation de la profession*
- *Aspects liés à son exercice dans un cadre de soutien à la persévérance scolaire*



Des projets en parallèle

- *Interventions auprès des étudiants en formation des maîtres*
- *Campagne promotionnelle*
- *Projet de stages en milieu à risque...*



Une équipe autour du PAVÉ



Plan d'action du PAVÉ

.....
www.crepas.qc.ca





Orientation stratégique 1

Diffuser largement et par une diversité de moyens l'importance du rôle des enseignantes et des enseignants et leur contribution essentielle à la persévérance scolaire des jeunes





Orientation stratégique 2

Sensibiliser les étudiants inscrits à l'UQAC dans un programme de formation à l'enseignement au rôle qu'ils ont à jouer auprès des jeunes et à leur impact potentiel sur la persévérance scolaire





Orientation stratégique 3

Faire en sorte que les partenaires régionaux qui sont mobilisés autour de l'enjeu de la persévérance scolaire reconnaissent les dimensions sur lesquelles ils peuvent agir en lien avec le vécu professionnel des enseignantes et des enseignants



Orientation stratégique 4

***Assurer une vigie informationnelle
et diffuser des connaissances
relatives au rôle des enseignantes
et enseignants dans la
persévérance scolaire***





Orientation stratégique 5

Saisir et susciter des occasions pour développer des interventions concertées visant à favoriser la complicité d'action entre les parents et les enseignantes et les enseignants





Orientation stratégique 6

Sensibiliser les enseignantes et enseignants à l'importance de l'effet-enseignant et de la relation maître-élève sur la persévérance scolaire des jeunes



CRÉPAS

***Conseil régional de prévention de l'abandon scolaire
Saguenay–Lac-Saint-Jean
3791, rue de la Fabrique
Jonquière (Québec) G7X 3W1
(418) 547-2191, poste 338***

www.crepas.qc.ca

